



129090 | МОСКВА | ГИЛЯРОВСКОГО 5 | ООО «ПИ «АРЕНА» | +7495 641 23 17 | PIARENA.RU | INFO@PIARENA.RU

Свидетельство № СРО-П-218-15012021 от 18.06.2021

ЗАКАЗЧИК:

ООО «СЕВЕРНАЯ СТРОИТЕЛЬНАЯ КОМПАНИЯ»

**«Взрослая поликлиника на 750 посещений
для южной части г. Новый Уренгой,
в том числе затраты на проектно-изыскательские работы»**

РАБОЧАЯ ДОКУМЕНТАЦИЯ

Система оповещения и управления эвакуацией людей при пожаре

ШИФР ПРОЕКТА: 292/08/23-Р-СОУЭ

Изм.	№ док	Подпись	Дата
1	8-0724		07.2024
2	80-0425		04.2025
3	120-1125		11.2025

МОСКВА 2024 г.

ИНН 7705966276

КПП 770201001



ОГРН 1117746844698

ОКПО 37164216



129090 | МОСКВА | ГИЛЯРОВСКОГО 5 | ООО «ПИ «АРЕНА» | +7495 641 23 17 | PIARENA.RU | INFO@PIARENA.RU

Свидетельство № СРО-П-218-15012021 от 18.06.2021

ЗАКАЗЧИК:

ООО «СЕВЕРНАЯ СТРОИТЕЛЬНАЯ КОМПАНИЯ»

**«Взрослая поликлиника на 750 посещений
для южной части г. Новый Уренгой,
в том числе затраты на проектно-изыскательские работы»**

РАБОЧАЯ ДОКУМЕНТАЦИЯ

Система оповещения и управления эвакуацией людей при пожаре

ШИФР ПРОЕКТА: 292/08/23-Р-СОУЭ

Генеральный директор

Бекмухамедов Е.Е.

Главный инженер проекта

Матвеев С.Ю.

Главный архитектор проекта

Пчелина Л.Е.

МОСКВА 2024 г.

ИНН 7705966276

КПП 770201001



ОГРН 1117746844698

ОКПО 37164216

«Взрослая поликлиника на 750 посещений
для южной части г. Новый Уренгой,
в том числе затраты на проектно-изыскательские работы»

РАБОЧАЯ ДОКУМЕНТАЦИЯ

Система оповещения и управления эвакуацией людей при пожаре

292/08/23-Р-СОУЭ




Генеральный директор

Главный инженер проекта



Е. С. Рубайко

А.Ю. Баклыков





Согласовано:		07.24				
	Н. Контр.	Орлова				
Изм. внес	Неупокоев		07.2024	ООО "ВПК"	Лист	Листов
Составил	Неупокоев		07.2024			
ГИП	Баклыков		07.2024		1	1

Разрешение		Обозначение	292/08/23-Р-СОУЭ		
8-0724		Наименование объекта строительства	«Взрослая поликлиника на 750 посещений для южной части г. Новый Уренгой, в том числе затраты на проектно-изыскательские работы»		
Изм.	Лист	Содержание изменения		Код	Примечание
1	СО л.2	Уточнен метраж кабеля		4	Заменен
1	12, СО л.2	Указаны способы прокладки кабельной продукции		4	Заменен
1	СО л.2	Уточнены крепежные элементы		4	Заменен
1	1.2	Добавлено пункт примечания о включении СОУЭ при пожаре		4	Заменен
1	5..10	Добавлены привязки этажных проходок		4	Заменен
1	1.2	Добавлен пункт примечания о расстояниях при прокладке слаботочных сетей		4	Заменен
1	СО л.2	Добавлена противопожарная пена		4	Заменен

Разрешение		Обозначение	292/08/23-Р-СОУЭ		
80-0425		Наименование объекта строительства	«Взрослая поликлиника на 750 посещений для южной части г. Новый Уренгой, в том числе затраты на проектно-изыскательские работы»		
Изм.	Лист	Содержание изменения		Код	Примечание
2	3	Добавлено описание зоны 3 линия 1		4	Заменен
2	СО 2	Увеличено кол-во креплений трубы гофрированной d16.		4	Заменен

Согласовано:							
Н. Контр.		Орлова				04.25	
		</					


Разрешение		Обозначение	292/08/23-Р-СОУЭ		
120-1125		Наименование объекта строительства	«Взрослая поликлиника на 750 посещений для южной части г. Новый Уренгой, в том числе затраты на проектно-изыскательские работы»		
Изм.	Лист	Содержание изменения		Код	Примечание
3	2	Добавлены условные обозначения.		4	Заменен
3	3	Добавлены оконечные фильтры для линий оповещения и релейные модули для запуска СОУЭ.		4	Заменен
3	5..11	Добавлены оконечные фильтры для линий оповещения.		4	Заменен
3	СО 1	Изменено кол-во оконечных фильтров для линий оповещения.		4	Заменен

Согласовано:									
Н. Контр.		Орлова				11.25			
Изм. внес		Неупокоев				11.2025		ООО "ВПК"	
Составил		Неупокоев				11.2025			
ГИП		Баклыков				11.2025			
								Лист	
								Листов	
								1	
								1	

Ведомость рабочих чертежей основного комплекта		
Лист	Наименование	Примечание
1	Общие данные	Изм. 1(Зам.),Изм. 3(Зам.)
2	Условно графические обозначения	Изм. 3(Зам.)
3	Схема структурная	Изм. 3(Зам.)
4	Внешний вид стойки оповещения. Схема электрических подключений	
5	СОУЗ. План расположения сетей повала	Изм. 1(Зам.),Изм. 3(Зам.)
6	СОУЗ. План расположения сетей 1 этажа	Изм. 1(Зам.),Изм. 3(Зам.)
7	СОУЗ. План расположения сетей 2 этажа	Изм. 1(Зам.),Изм. 3(Зам.)
8	СОУЗ. План расположения сетей 3 этажа	Изм. 1(Зам.),Изм. 3(Зам.)
9	СОУЗ. План расположения сетей 4 этажа	Изм. 1(Зам.),Изм. 3(Зам.)
10	СОУЗ. План расположения сетей 5 этажа	Изм. 1(Зам.),Изм. 3(Зам.)
11	План расположения сетей центрального кислородного пункта	Изм. 3(Зам.)
12	Кабельный журнал	Изм. 1 (Зам.)

- Постановление Правительства РФ от 16.09.2020 № 1479 "Об утверждении Правил противопожарного режима в Российской Федерации";

4. Данной документацией предусмотрено оснащение системой оповещения и управления эвакуацией

						292/08/23-Р-СОУЭ			
						Взрослая поликлиника на 750 посещений для южной части г. Новый Уренгой, в том числе затраты на проектно-изыскательские работы			
Изм.	Кол.уч.	Лист	№ док.	Подп.	Дата	Взрослая поликлиника на 750 посещений	Стадия	Лист	Листов
Разработал	Неупокоев			<i>Д.С. Давыдов</i>	05.24		Р	1.1	12
Проверил	Корчагин			<i>А.В. Корчагин</i>	05.24	Общие данные			
				<i>О.В. Орлова</i>	05.24				
Н. Контр	Орлова			<i>О.В. Орлова</i>	05.24				
ГИП	Баклыков			<i>А.В. Баклыков</i>	05.24				

5. Согласно СП 3.13130.2009, во взрослой поликлиники необходимо предусмотреть систему оповещения и управления эвакуацией 3 типа (далее СОУЭ), в центральном кислородном пункте 1 типа.

Световые адресные оповещатели "ОПОП 1-РЗ" включаются в адресную линию связи ППКОПУ "РЗ-Рудеж-20П" (см. проект 2920823-Р-ПС). В системе по сигналу "Пожар" состояние оповещателя переходит из состояния "Выключен" в состояние "Меандр" с частотой 0,5 Гц.

Речевое оповещение построено на базе оборудования тм Sonar RACK SPM 36U Ш-15-14, стойка оповещения включает в себя все необходимое для организации системы речевой трансляции и имеют общий сертификат пожарной безопасности.

В качестве акустической системы используются настенные громкоговорители "Sonar SWS-106-103" и потолочные громкоговорители "Sonar SCS-106-103".

СОУЭ обеспечивает:

- выдачу аварийного сигнала в автоматическом режиме при пожаре;
- контроль целостности линий связи и контроля технических средств оповещения. При возгорании на защищаемом объекте - срабатывании пожарного извещателя, сигнал поступает на ППКОПУ. Прибор согласно запрограммированной логике выдает сигнал на запуск оповещения.

Запуск системы пожарного оповещения реализуется при помощи коммутации контактов адресного реле «РМ-4-РЗ».

Контроль состояния прибора управления средствами оповещения пожарного ППУ «SONAR RACK SPM 36U Ш-15-14» реализуется при помощи адресной метки «АМ-4-РЗ».

Согласно СП 59.13330.2016 п. 6.5.8 в местах, где инвалид может оказаться один, а также лифтовые холлы, приспособленные для безопасных зон, и безопасные зоны должны быть оборудованы системой двусторонней связи с диспетчером или дежурным. Комплекс технических средств обеспечения связи с помещением поста охраны организуется на базе ТМ "МЕТА" комплектом, включающим в себя: -центральный блок переговорного устройства МЕТА 19555; -абонентский блок переговорного устройства "МЕТА 18556 исп. Н".

Над входами в зоны безопасности МГН устанавливаются оповещатели охранно-пожарный световые стробоскопические, 12В "Маяк-12-СТ", подключение осуществить к блоку "РМ-4К".

6. Размещение оборудования

Настенные речевые оповещатели должны располагаться таким образом, чтобы их верхняя часть была на расстоянии не менее 2,3 м от уровня пола, но расстояние от потолка до верхней части оповещателя должно быть не менее 150 мм.

Эвакуационные знаки пожарной безопасности, указывающие направление движения, следует устанавливать на высоте не менее 2 м.

Стойка оповещения "SONAR RACK SPM 36U Ш-15-14" устанавливается в пом. 1051, пульт микрофонный "Sonar SRM-7020" в пом. 1077.

7. На основании ст. 82 Федерального закона Российской Федерации от 22 июня 2008 г. № 123-ФЗ "Технический регламент о требованиях пожарной безопасности" проектом предусмотрено использование огнестойкой кабельной линии (далее ОКЛ) "АвангардЛайн".

Линии системы оповещения проложить открыто в гофр. трубе в помещениях с подвесными потолками, в помещениях без подвесных потолков в кабель-каналах.

Проходы через стены и перекрытия кабель выполнить в стальной трубе, с последующей заделкой зазоров между трубой и проемом, между трубой и кабелем огнезащитным терморасширяющимся герметиком.

При монтаже ОКЛ необходимо соблюдать общие требования, приведенные в Инструкции по монтажу ОКЛ "АвангардЛайн".

При параллельной групповой прокладке кабеля систем противопожарной безопасности заполняемость конструкций, в которых прокладывается кабель, не должна превышать 40%.

Нарезка кабеля производится после проведения контрольного промера трасс прокладки с учетом запаса на разделку кабеля для подключения.

8. Электроснабжение установки пожарной сигнализации

Согласно ПУЭ и СП 6.13130.2021 установки системы оповещения в части обеспечения надежности электроснабжения отнесены к электроприемникам 1 категории, поэтому электропитание осуществляется от сети через резервированные источники питания. Переход на резервированные источники питания происходит автоматически при пропадании основного питания без выдачи сигнала тревоги:

- основное питание - сеть 220 В, 50 Гц;
- резервный источник - АКБ 12В.

В соответствии с ГОСТ Р53325-2012 и СП 6.13130.2021 для питания приборов и устройств пожарной сигнализации и оповещения используются адресные резервированные источники питания "ИБЭПР RS-РЗ", обеспечивающие контроль работоспособности.

В случае полного отключения напряжения 220В, аккумуляторные батареи позволяют работать оборудованию в течение 24 часов в дежурном режиме и 1 часа в режиме тревоги.

9. Заземление

Для обеспечения электробезопасности обслуживающего персонала, в соответствии с требованиями ПУЭ корпуса приборов пожарной сигнализации должны быть надежно заземлены. Монтаж заземляющих устройств выполнить в соответствии с требованиями ПУЭ, СП 76.13330.2016 и других действующих нормативных документов.

Присоединение заземляющих и нулевых защитных проводников к частям электрооборудования должно быть выполнено сваркой или болтовым соединением.

10. Все оборудование, предусмотренное документацией, на момент проектирования имеет сертификаты соответствия и Пожарной безопасности. Монтажная организация перед монтажом обязана проверить срок действующих сертификатов.

11. При выполнении монтажных и пусконаладочных работ в соответствии с данным проектом необходимо строго соблюдать все правила пожарной безопасности предусмотренные Постановлением Правительства РФ от 16.09.2020 № 1479 "Об утверждении Правил противопожарного режима в Российской Федерации".

12. При монтаже технических средств сигнализации и системы оповещения должны соблюдаться требования СНиП, ПУЭ, СП Системы противопожарной защиты, действующих государственных и отраслевых стандартов.

13. Рабочие чертежи разработаны в соответствии с действующими нормами, правилами и стандартами.

14. В ходе проектирования было сформировано и передано заказчику техническое задание на электроснабжение системы СОУЭ.

15. Ведомость основных комплектов рабочей документации - см. 292/08/23-Р-ВОК

16 При пожаре СОУЭ запускается одновременно во всем здании


17 При прокладке кабелей сетей связи соблюдать минимально допустимые расстояния от инженерных сетей:

а) при параллельной прокладке:

- не менее 500 мм от силовых кабелей электроснабжения;
- не менее 100 мм от трубопроводов систем водоснабжения и водоотведения;

б) при пересечении;

- не менее 100 мм от силовых кабелей электроснабжения
- не менее 50 мм от трубопроводов систем водоснабжения и водоотведения.

1	-	Зам.	8-0624		07.24
Изм.	Кол.уч.	Лист	№ док.	Подп.	Дата

292/08/23-Р-СОУЭ

Лист

1.2

[illegible]

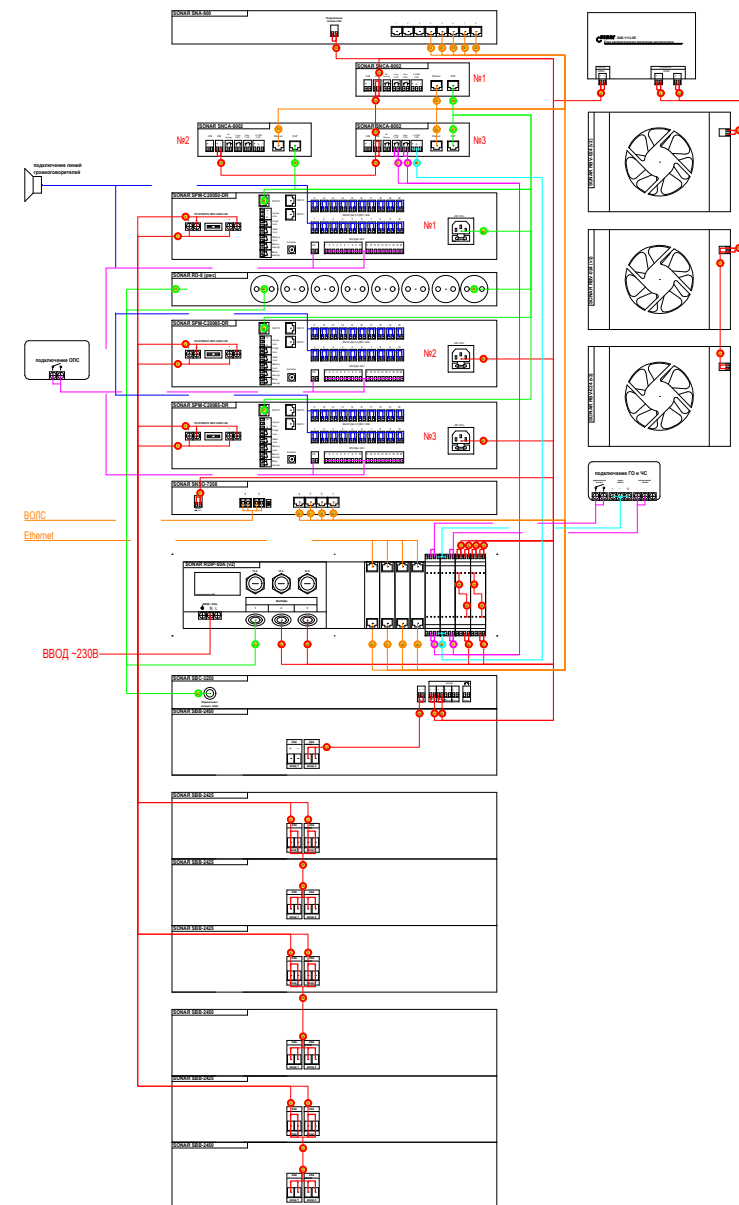
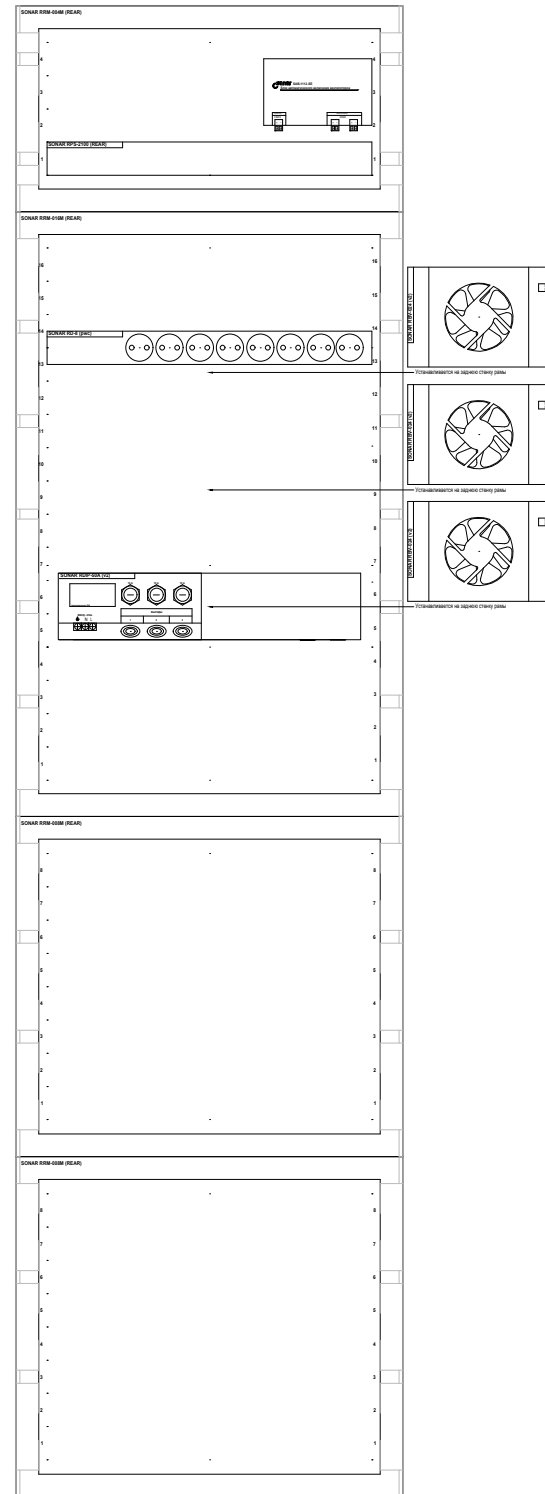
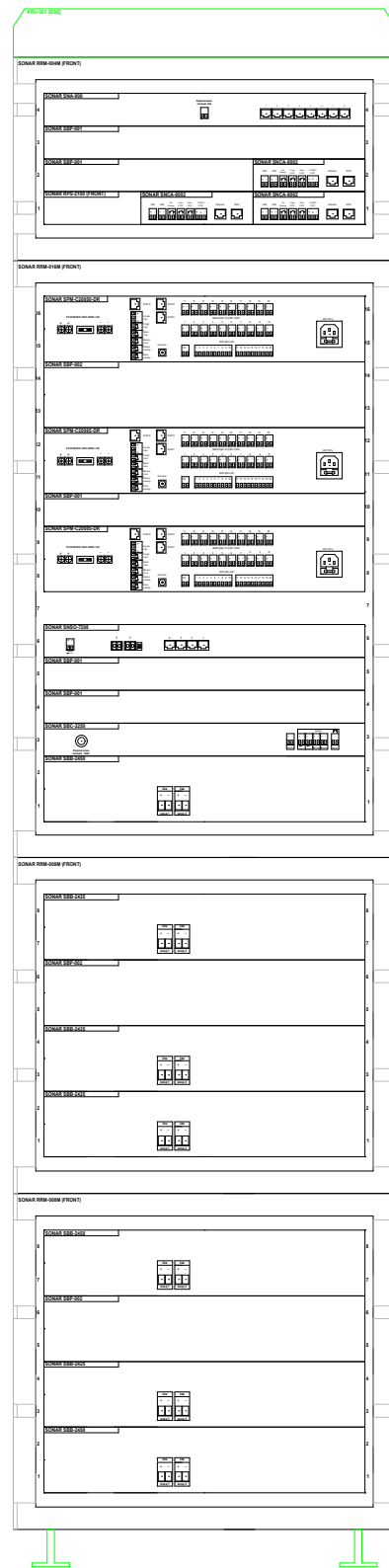
Согласовано

Взамен. инв. N

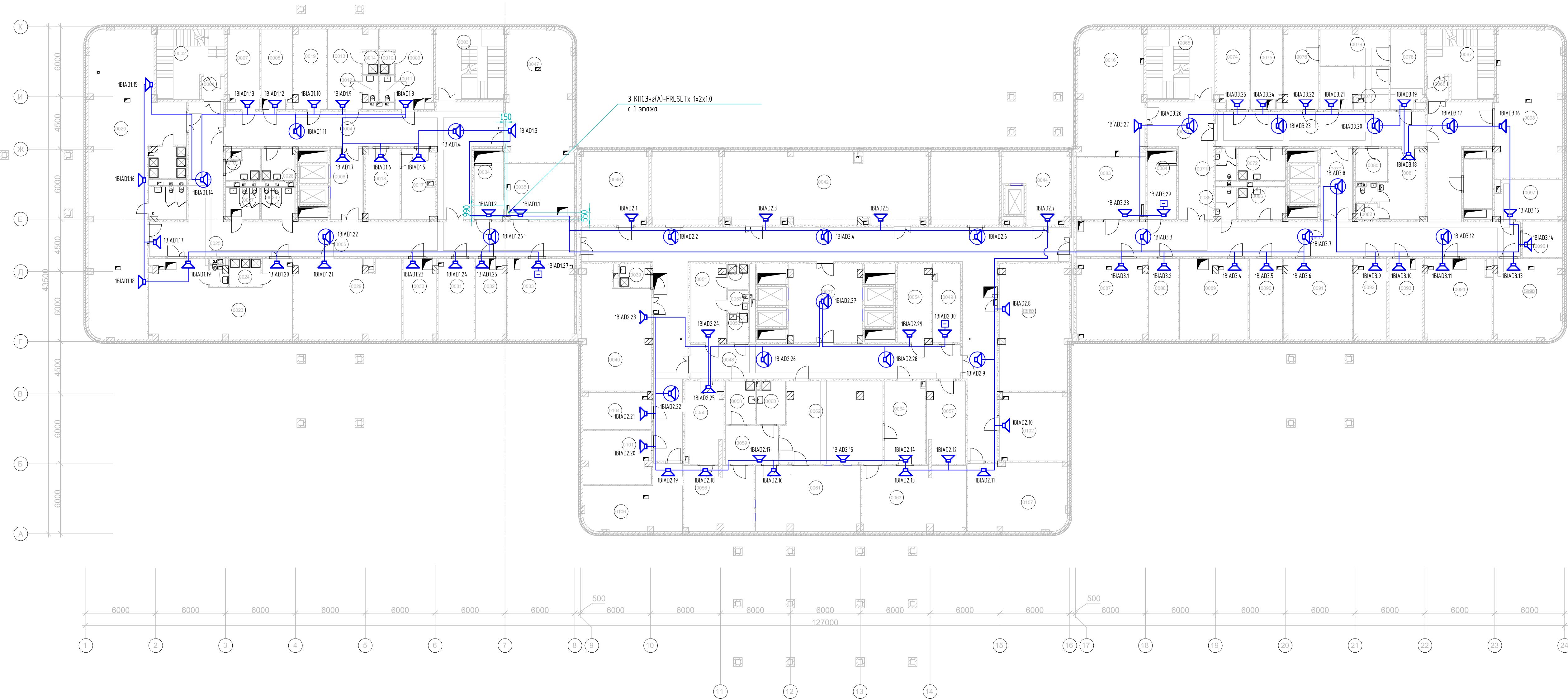
Подп. и дата

Инв. N Подп.

0183.Р.19



						292/08/23-Р-СОУЭ			
						Взрослая поликлиника на 750 посещений для южной части г. Новый Уренгой, в том числе затраты на проектно-изыскательские работы			
Изм.	Кол.уч.	Лист	№ док.	Подп.	Дата	Взрослая поликлиника на 750 посещений	Стадия	Лист	Листов
Разработал		Неупокоев		Е.Д.Д.	05.24		Р	4	
Проверил		Корчагин		А.С.С.	05.24	Внешний вид стойки оповещения. Схема электрических подключений			
Н. Контр		Орлова		О.И.О.	05.24				



- Речевой оповещатель настенный
- Речевой оповещатель потолочный
- Кабель линии оповещения

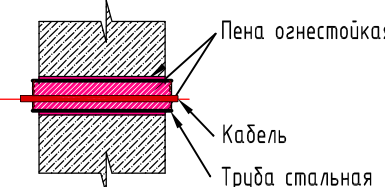
Экспликация помещений подвала			
Номер	Имя	Площадь м²	Кат. пом.
0001	Тамбур-шлюз	3.96	
0002	Технологическая лестница N1	30.72	
0003	Лестница из подвала N1	35.52	
0004	Коридор	93.79	
0005	Коридор	138.06	
0006	Лифтовый холл	16.65	
0007	Гардеробная уличной одежды медицинского персонала	18.95	
0008	Гардеробная уличной одежды технического персонала	17.99	
0009	Гардеробная технического персонала для домашней и рабочей одежды (Ж)	24.56	
0010	Душевая (Ж)	2.48	
0011	Уборные (Ж)	2.73	
0012	Уборные (М)	2.72	
0013	Гардеробная технического персонала для домашней и рабочей одежды (М)	22.32	
0014	Душевая (М)	2.73	
0016	Дворничья	60.90	B3
0017	Помещение приготовления дезрастворов	16.90	B3
0018	Кладовая дезсредств	17.65	B3
0019	Комната отдыха и приема пищи технического персонала	18.61	
0020	Гардеробная медицинского персонала для домашней и рабочей одежды (Ж)	148.31	
0021	Душевая (Ж)	8.57	
0022	Уборная (Ж)	9.04	
0023	Гардеробная медицинского персонала для домашней и рабочей одежды (М)	72.80	
0024	Душевая (М)	6.22	
0025	Уборная (М)	2.58	
0026	Уборная персонала М	7.90	
0027	Уборная персонала Ж	7.62	
0028	ПУИ	61.84	B4
0029	Комната отдыха и приема пищи медицинского персонала	7.80	
0030	Кладовая запасных частей	19.44	B3
0031	Кладовая запасных частей	21.25	B3
0032	Кладовая оборудования	18.06	B3
0033	Кладовая оборудования	39.02	B3
0034	Электрощитовая	15.22	B3
0035	Кроссовая	28.59	B3

Экспликация помещений подвала			
Номер	Имя	Площадь м²	Кат. пом.
0036	Коридор	218.26	
0037	Лифтовый холл	41.54	
0039	ПУИ	5.07	B4
0040	КНС	56.97	Д
0042	ГРЩ	107.57	B3
0044	Загрузочная	28.70	B3
0046	Насосная	36.00	Д
0047	ИТП	63.71	Д
0048	Коридор ЦСО (непроходная зона)	68.44	
0049	Кладовая расходных материалов	15.77	B3
0050	ПУИ	4.34	B4
0051	Гардероб персонала ЦСО	20.21	
0052	Душевая	3.81	
0053	Уборная	3.22	
0054	Комната отдыха персонала ЦСО	18.63	
0055	Помещение приема стерильных материалов	22.17	B3
0056	Помещение приема и мойки инструментов	33.12	B3
0057	Помещение водоподготовки	22.51	Д
0058	ПУИ	9.50	B4
0059	Санитарный шлюз	15.08	
0060	ПУИ	8.86	B4
0061	Чистая зона стерилизационной	50.42	B3
0062	Стерильная зона стерилизационной	59.82	B3
0063	Склад стерильных материалов	49.80	B3
0064	Экспедиция	24.77	
0065	Лестница из подвала N2	35.51	
0066	Тамбур-шлюз	3.79	
0067	Технологическая лестница N2	30.38	
0068	Коридор	53.10	
0069	Коридор	153.00	
0070	Лифтовый холл	16.65	
0071	Уборная персонала	4.85	
0072	ПУИ	10.98	B3
0073	КНС	63.80	Д
0074	Помещение временного хранения грязного белья	17.85	B3
0075	Помещение временного хранения отходов класса Г	18.06	B3

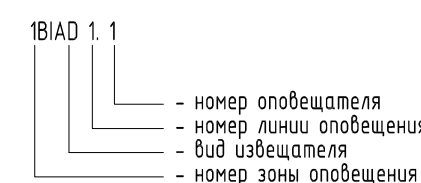
Экспликация помещений подвала			
Номер	Имя	Площадь м²	Кат. пом.
0076	Помещение временного хранения обеззараженных отходов	20.33	B3
0077	Помещение для обработки и хранения тележек	20.24	Д
0078	Помещение приема и временного хранения необеззараженных отходов	16.91	B3
0079	Помещение установки по обеззараживанию отходов	17.95	B3
0080	Кладовая расходных материалов блока УО	7.59	B4
0081	Комната персонала блока отходов	21.23	
0082	С/у	2.64	
0083	Кроссовая	31.40	B3
0084	Электрощитовая	15.22	B3
0085	Уборная персонала	4.85	
0086	ПУИ	10.98	B3
0087	Компрессорная сжатых газов	41.20	B3
0088	Кладовая предметов медицинского назначения	17.60	
0089	Кладовая предметов медицинского назначения	40.00	B3
0090	Кладовая медицинских иммунологических препаратов	19.53	B3
0091	Кладовая лекарственных веществ	40.14	B3
0092	Кладовая готовых лекарственных препаратов	19.23	B3
0093	Кладовая сильнодействующих и наркотических препаратов	19.53	B3
0094	Инвентарная мастерских	38.70	B3
0095	Мастерская универсальная	39.68	B3
0096	Инвентарная технических служб	10.57	B3
0097	Мастерская электротехническая	19.03	B3
0098	Кладовая хозяйственного инвентаря	71.62	B3
0099	Коридор	40.06	
0100	ПУИ	6.61	B4
0101	Кладовая инвентаря	26.40	B3
0102	Кладовая инвентаря	34.04	B3
0104	Материальная	18.18	B3
0105	Душевая	2.57	
0106	Кладовая списанного оборудования	37.70	B3
0107	Кладовая оборудования	49.26	B3
0108	Материальная	36.94	
0109	Материальная	36.94	
0110	Кладовая хозяйственного инвентаря	10.40	
Общий итог:		3245,18	

- Подключение приборов вести согласно паспортам и инструкциям.
- Точное расположение оборудования уточняется при монтаже.
- Настенные речевые оповещатели (пробование ПП 3.13130.2009 п.4.4) расположить таким образом, чтобы их верхняя часть была на расстоянии не менее 2,3 м от уровня пола, но расстояние от потолка до верхней части оповещателя должно быть не менее 150 мм.
- Оповещатели крепятся на вертикальной поверхности посредством монтажных отверстий на задней стенке на два самореза, закрученных на расстоянии 100 мм друг от друга (для удобства разметки на клипсе упаковочной коробки имеется трафарет крепления).

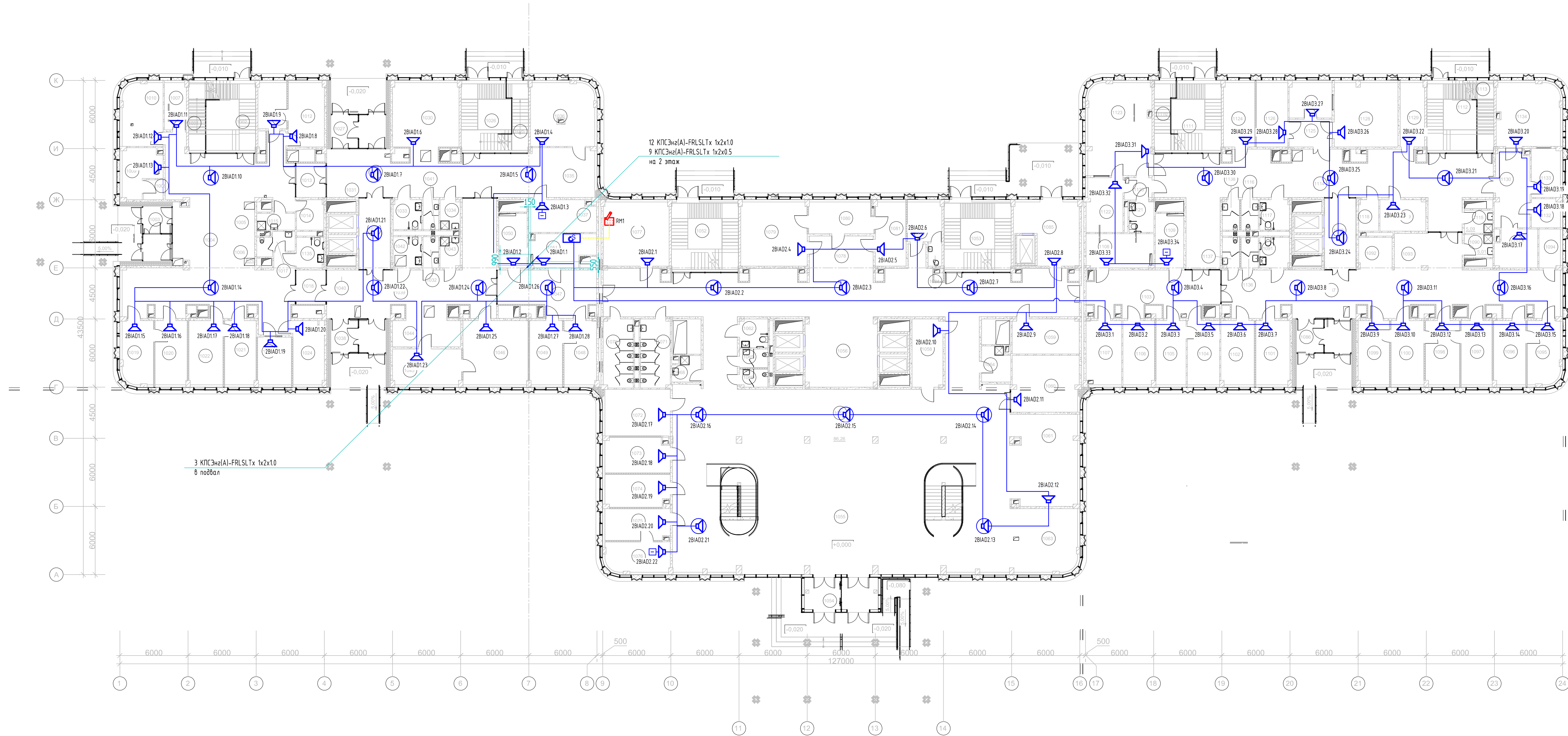
Схема узла прохода кабелей через стены



Маркировка извещателя:



292/08/23-P-C093					
Взрослая поликлиника на 750 посещений для южной части г. Новый Уренгой, в том числе затраты на проектно-изыскательские работы					
3	-	Зам.	120-1125	11.25	
1	-	Зам.	8-0524	07.24	
Изм.	Кол.ч.	Лист	№ док.	Подп.	Дата
Разработал	Неуполоков	В.И.			05.24
Проверил	Корчагин	В.И.			05.24
Н. Контр.	Орлова	В.И.			05.24
Взрослая поликлиника на 750 посещений					С093
План расположения сетей подвала					Р 5
ЗПК. проектная компания					



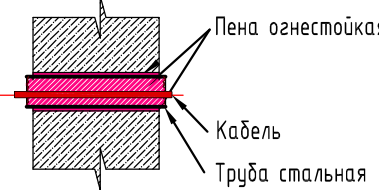
Экспликация помещений первого этажа			
Номер	Наименование	Площадь, м²	Кат. пом.
1001	Технологическая лестница N1	12,17	
1002	Лестничная клетка N1	24,41	
1003	Тамбур (инфекционное отделение)	12,61	
1004	Вестибюль/ожидающая	148,73	
1005	Регистратура	9,60	
1006	Гардероб посетителей	5,76	
1007	Картохранилище	7,95	B3
1008	Тамбур	3,01	
1009	Помещение забора бак. материалов	12,46	
1010	Помещение забора крови	19,68	
1011	Помещение хранения вакцин	10,17	
1012	Процедурный кабинет (прививочный)	17,89	
1013	Школа	8,09	
1014	Помещение дезинфекции медотходов	6,36	
1015	ПУИ	4,97	B4
1017	Уборная персонала	5,80	
1018	Школа	8,08	
1019	Смотровая	15,03	
1020	Кабинет врача инфекциониста (в т.ч. по работе с ВИЧ)	15,91	
1021	Кабинет врача инфекциониста (в т.ч. по работе с ВИЧ)	15,52	
1022	Смотровая	16,90	
1023	Кабинет психолога	12,43	
1024	Кабинет врача-эпидемиолога/фтизиатра	15,16	
1025	Лестничная клетка N1	14,68	
1026	Лестничная клетка N2	22,79	
1027	Тамбур (отделение профилактических осмотров)	14,55	
1028	Вестибюль/ожидающая	83,63	
1029	Лифтовый холл	17,27	
1030	Гардероб посетителей	21,50	
1031	Пост охраны	5,56	
1032	Уборная персонала	3,78	
1033	Уборная посетителей МГН	6,52	B4
1034	ПУИ	4,54	
1035	Регистратура	17,19	
1036	Картохранилище	30,70	B3
1037	Центральная серверная	16,52	
1038	Тамбур (отделение неотложной помощи)	14,55	
1039	Вестибюль/ожидающая	76,60	
1040	Гардероб верхней одежды посетителей (вешалка)	3,01	
1041	Уборная персонала	3,62	
1042	Уборная посетителей МГН	6,82	
1043	ПУИ	4,76	B4
1044	Регистратура	13,80	
1045	Помещение неотложной помощи	18,93	
1046	Манипуляционная	32,24	

Экспликация помещений первого этажа			
Номер	Наименование	Площадь, м²	Кат. пом.
1047	Коридор для обеспечения возможности соединения/разделения блока по эпидемиологической ситуации	31,02	
1048	Кабинет дежурного фельдшера	16,04	
1049	Смотровая	16,19	
1050	Электрощитовая	11,95	B3
1051	Кроссовая	15,71	B3
1052	Лестничная клетка N3	37,71	
1053	Лестничная клетка N4	37,71	
1054	Тамбур (центральный вход)	21,42	
1055	Вестибюль	562,21	
1056	Лифтовый холл	38,60	
1057	Регистратура с открытой картотекой	86,26	
1058	Картохранилище	16,16	B3
1059	Картохранилище	18,01	B3
1060	Алтечный киоск (зона аренды)	29,21	
1061	Зона комфортного ожидания	46,58	
1062	Универ. кабин. МГН	6,30	
1063	Гардероб посетителей	32,70	
1064	ПУИ	7,71	B4
1065	Санузел персонала	4,11	
1066	Санузел персонала	3,88	
1068	ПУИ	5,41	B4
1070	Уборная посетителей	15,83	
1071	Уборная посетителей	15,77	
1072	Кабинет доврачебной помощи	23,49	
1073	Помещение для оформления справок (старшая медсестра)	17,27	
1074	Процедурный кабинет (внутримышечные инъекции)	15,87	
1075	Кабинет иммунопрофилактики	15,66	
1076	Процедурная	14,77	
1077	Помещение охраны/центральная диспетчерская/пожарный пост	32,65	
1078	Ожидающая	22,96	
1079	Помещение для забора проб крови	32,86	
1080	Помещение приема, регистрации, сортировки проб на анализы	15,66	
1081	Помещение для забора специальных проб	15,05	
1083	Помещение для приема биоматериалов на анализы	10,51	
1084	Слив	2,44	
1085	Загрузочная	26,96	B3
1086	Тамбур (травмпункт)	14,55	
1087	Вестибюль/ожидающая	125,97	
1088	Лифтовый холл	17,27	
1090	ПУИ	5,01	B4
1091	Уборная посетителей МГН	6,94	
1092	Регистратура	8,37	
1093	Гардероб посетителей (зона с вешалками)	9,32	
1094	Кладовая гипса	6,33	B4

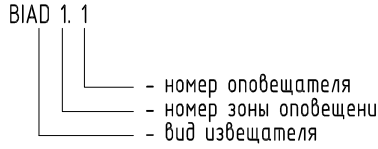
Экспликация помещений первого этажа			
Номер	Наименование	Площадь, м²	Кат. пом.
1095	Перевязочная гипсовая	15,88	
1096	Кабинет врача травматолога/ортопеда	15,82	
1097	Кабинет врача травматолога/ортопеда	15,29	
1098	Перевязочная	16,81	
1099	Кабинет врача травматолога/ортопеда	15,46	
1100	Перевязочная	16,28	
1101	Процедурная	16,67	
1102	Кабинет заведующего отделением	16,44	
1103	Коридор	43,77	
1104	Помещение хранения изделий медицинского назначения и иммобилизационных средств	15,96	B3
1105	Комната старшей медсестры	14,90	
1106	Комната персонала	15,54	
1107	Редукционный узел	17,62	
1108	Кроссовая	17,76	B3
1109	Электрощитовая	11,95	B3
1110	Лестница из подвала N2	14,80	
1111	Лестничная клетка N5	22,57	
1112	Лестничная клетка N6	24,33	
1113	Технологическая лестница N2	13,23	
1114	Коридор с местом для ожидания	143,19	
1115	ПУИ	5,09	B4
1116	Уборная посетителей	4,06	
1117	Уборная посетителей МГН	6,94	
1118	Комната хранения контрастных средств	4,78	B4
1119	Помещение хранения переносной аппаратуры	11,08	B4
1120	Коридор	4,69	
1121	С/у для пациентов	5,95	
1122	Комната управления	15,21	
1123	Процедурная рентгенодиагностическая для общих исследований	45,06	
1124	Комната отдыха персонала	15,48	
1125	Ожидающая с местом для раздевания	9,19	
1126	Помещение подготовки пациента	15,54	
1127	Комната управления	11,61	
1128	Процедурная МРТ	31,51	
1129	Техническое помещение МРТ	12,06	B3
1130	Зона ожидания с местом для переодевания	20,81	
1131	Помещение подготовки пациента	12,23	
1132	Техническое помещение КТ	6,39	B4
1133	Комната управления	10,89	
1134	Процедурная КТ	30,79	
1135	Универ. кабин. МГН	6,36	
1136	Уборная посетителей	4,06	
1137	Уборная персонала	3,94	
1138	Уборная персонала	3,94	
Общий итог		3170,75	

- Подключение приборов вести согласно паспорту и инструкциям.
- Точное расположение оборудования уточняется при монтаже.
- Настенные речевые оповещатели (требование П 3.13130.2009 п.4.4) расположить таким образом, чтобы их верхняя часть была на расстоянии не менее 2,3 м от уровня пола, но расстояние от потолка до верхней части оповещателя должно быть не менее 150 мм.
- Оповещатели крепятся на вертикальной поверхности посредством монтажных отверстий на задней стенке на два самореза, закрепленных на расстоянии 100 мм друг от друга (для удобства разметки на клепане упаковочной коробки имеется трафарет крепления).

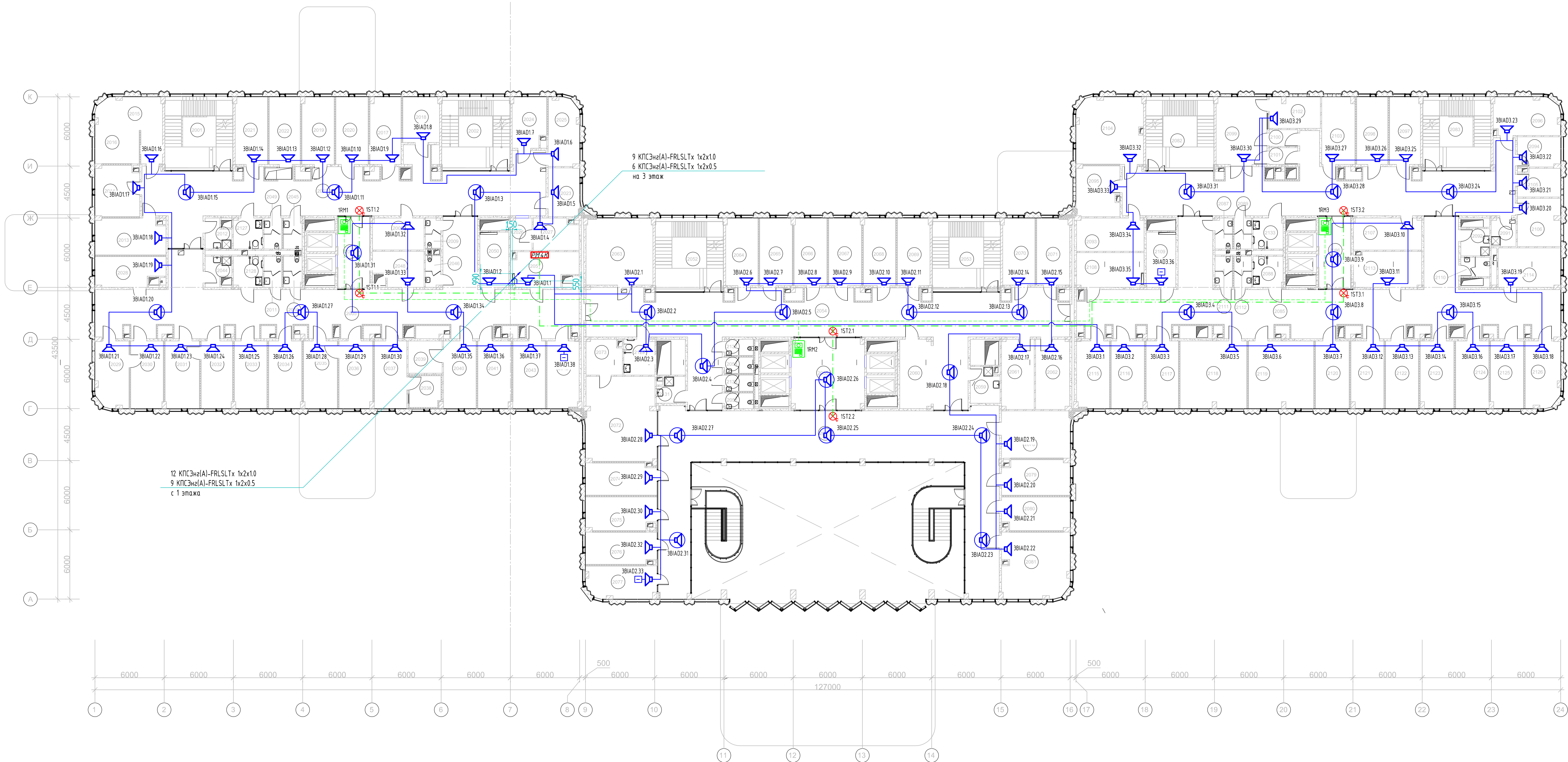
Схема узла прохода кабелей через стены



Маркировка извещателя:



292/08/23-P-C093						Взрослая поликлиника на 750 посещений			для южной части г. Новый Уренгой, в том числе			затраты на проектно-изыскательские работы		
3	-	Зам.	120-1125	11.25	07.24	Взрослая поликлиника на 750 посещений			С093			План расположения сетей 1 этажа		
1	-	Зам.	8-0524	07.24	07.24									
Изм.	Кол.ч.	Лист	№ док.	Подп.	Дата									
Разработал	Неуполоков	05.24	05.24	05.24	05.24									
Проверил	Корчагин	05.24	05.24	05.24	05.24	на 750 посещений			С093			План расположения сетей 1 этажа		
Н. Контр.	Орлова	05.24	05.24	05.24	05.24	С093			План расположения сетей 1 этажа			ЗПК. проектная компания		

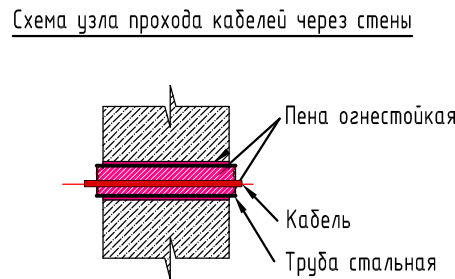


Экспликация помещений второго этажа			
Номер	Имя	Площадь, м²	Кат. пом.
2001	Лестничная клетка N1	37,76	
2002	Лестничная клетка N2	37,72	
2003	Коридор с местом для ожидания	151,90	
2005	Коридор с местом для ожидания	187,36	
2006	Лифтовый холл, (зона безопасности МГН)	17,27	
2008	Кладовая	12,28	B3
2009	Уборная персонала	3,36	
2010	Уборная посетителей Ж	4,23	
2011	Уборная посетителей М	4,17	
2012	ПУИ	5,21	B4
2013	Кабинет врача-стоматолога	18,82	
2014	Кабинет врача-терапевта	16,56	
2015	Кабинет дерматовенеролога	21,46	
2016	Смотровая	11,06	
2017	Кабинет врача психиатра-нарколога	15,57	
2018	Кабинет врача психиатра-нарколога	12,45	
2019	Кабинет врача-невролога	16,19	
2020	Кабинет врача-терапевта	16,38	
2021	Кабинет врача-терапевта	16,29	
2022	Кабинет врача-терапевта	15,69	
2023	Кладовая расходных материалов	11,44	
2024	Помещение для забора крови на энтеробиоз	12,47	
2025	Кабинет для забора крови	15,43	
2026	Школа	5,22	
2027	Помещение для приема биоматериалов на анализы	10,48	
2028	Кабинет врача-хирурга	14,66	
2029	Кабинет врача-гинеколога	16,40	
2030	Смотровая	16,45	
2031	Смотровая	17,33	
2032	Кабинет врача-гинеколога	15,87	
2033	Кабинет врача-психотерапевта	16,45	
2034	Кабинет ЭЭГ	16,74	
2035	Кабинет ЭКГ	17,04	
2036	Кабинет исследования функции внешнего дыхания	16,92	
2037	Кабинет врача-оториноларинголога	16,39	
2038	Помещение для аудиометрии	7,34	
2039	Темная комната	8,20	
2040	Кабинет офтальмолога	16,53	
2041	Кабинет УЗИ	16,77	
2042	Комната старшей медсестры	16,08	
2043	Кабинет заведующего отделением	16,39	
2044	ПУИ	5,21	B4
2045	Уборная персонала	4,23	
2046	Уборная персонала	3,52	
2048	Кладовая	12,36	B3

Экспликация помещений второго этажа			
Номер	Имя	Площадь, м²	Кат. пом.
2049	Уборная персонала	4,17	
2050	Электрощитовая	11,95	B3
2051	Кроссовая	16,14	B3
2052	Кабинет заведующего отделением	37,71	
2053	Лестничная клетка N4	37,71	
2054	Коридор с местом для ожидания	201,77	
2055	Лифтовый холл, (зона безопасности МГН)	39,30	
2056	Коридор-ожидающая	203,12	
2057	Уборная персонала	3,32	
2058	Уборная посетителей	3,52	
2059	ПУИ	7,69	B4
2060	Регистратура	17,17	
2061	Картографический кабинет	17,01	B3
2062	Кладовая расходных материалов	17,74	B3
2063	Кабинет компьютерного тестирования	33,37	
2064	Кабинет врачебного приема	16,29	
2065	Смотровая	16,45	
2066	Кабинет врача-терапевта	16,60	
2067	Кабинет врача-терапевта	16,60	
2068	Процедурный кабинет	16,31	
2069	Кабинет врача-терапевта	16,44	
2070	Органистическая	16,15	
2071	Кабинет специалиста отделения паллиативной помощи	16,35	
2072	Школа диабета	44,46	
2073	Подсобное помещение	9,31	B3
2074	Кабинет приема врача медико-санитарной помощи	16,94	
2075	Кабинет ЭКГ/исследования функций внешнего дыхания	17,34	
2076	Кабинет отказа от курения	16,92	
2077	Кабинет компьютерного тестирования	16,80	
2078	Кабинет организации и контроля за диспансеризацией и ведения централизованной картотеки	24,24	
2079	Кабинет заведующего отделением профилактики	17,60	
2080	Комната старшей медсестры с местом для хранения медикаментов	16,63	
2081	Кабинет формирования здорового образа жизни	33,11	
2082	Лестничная клетка N5	37,73	
2083	Лестничная клетка N6	37,74	
2085	Коридор с зоной ожидания	194,69	
2086	Лифтовый холл, (зона безопасности МГН)	17,27	
2087	Уборная персонала	3,94	
2088	Уборная посетителей МГН	6,94	
2089	Уборная персонала	4,06	
2091	ПУИ	5,24	B4
2092	ПУИ	5,90	B4
2093	Помещение хранения переносной аппаратуры	16,70	

Экспликация помещений второго этажа			
Номер	Имя	Площадь, м²	Кат. пом.
2094	Кладовая расходных материалов	9,62	
2095	Комната старшей медицинской сестры с местом для хранения медикаментов	16,24	
2096	Кабинет заведующего отделением	18,42	
2097	Процедурная маммографии	15,56	
2098	Кабинет врача маммолога	15,80	
2099	Рентген-флюорографический кабинет	25,65	
2100	Кабинет для переведения	3,53	
2101	Кабинет для переведения	3,53	
2102	Кабинет управления	11,85	
2103	Кабинет инженерно-технического персонала	16,59	
2104	Кабинет врачей рентгенологов	32,90	
2105	Помещение временного хранения рентгеноплёнки и печати снимков	8,87	
2106	Помещение хранения запасных частей	15,40	B3
2107	Кладовая расходных материалов	16,20	B3
2108	Кроссовая	17,40	B3
2109	Электрощитовая	12,19	B3
2110	Уборная персонала	4,20	
2111	Уборная посетителей М	3,94	
2112	Уборная посетителей Ж	4,06	
2113	Кладовая расходных материалов	17,87	B3
2114	Кабинет доплерографии	18,36	
2115	Кабинет электрокардиографии	16,49	
2116	Кабинет электрокардиографии	16,74	
2117	Кабинет исследования функции внешнего дыхания	16,30	
2118	Кабинет исследования функции внешнего дыхания/вагусной стимуляции	33,54	
2119	Кабинет велоэргометрии	32,81	
2120	Кабинет электроэнцефалографии	17,11	
2121	Кабинет электромиографии	16,45	
2122	Кабинет эхокардиографии	16,67	
2123	Кабинет эхокардиографии	16,89	
2124	Кабинет УЗИ	16,83	
2125	Кабинет УЗИ	16,51	
2126	Органистическая	17,13	
2127	Универ. кабинета МГН	6,69	
2128	Универ. кабинета МГН	6,69	
2129	Универ. кабинета МГН	8,29	
2130	Уборная персонала	3,52	
2131	ПУИ	5,25	B4
2132	Уборная посетителей	3,44	
2133	Уборная посетителей МГН	6,94	
2134	Коридор с зоной ожидания	141,31	
Общий итог		2977,88	

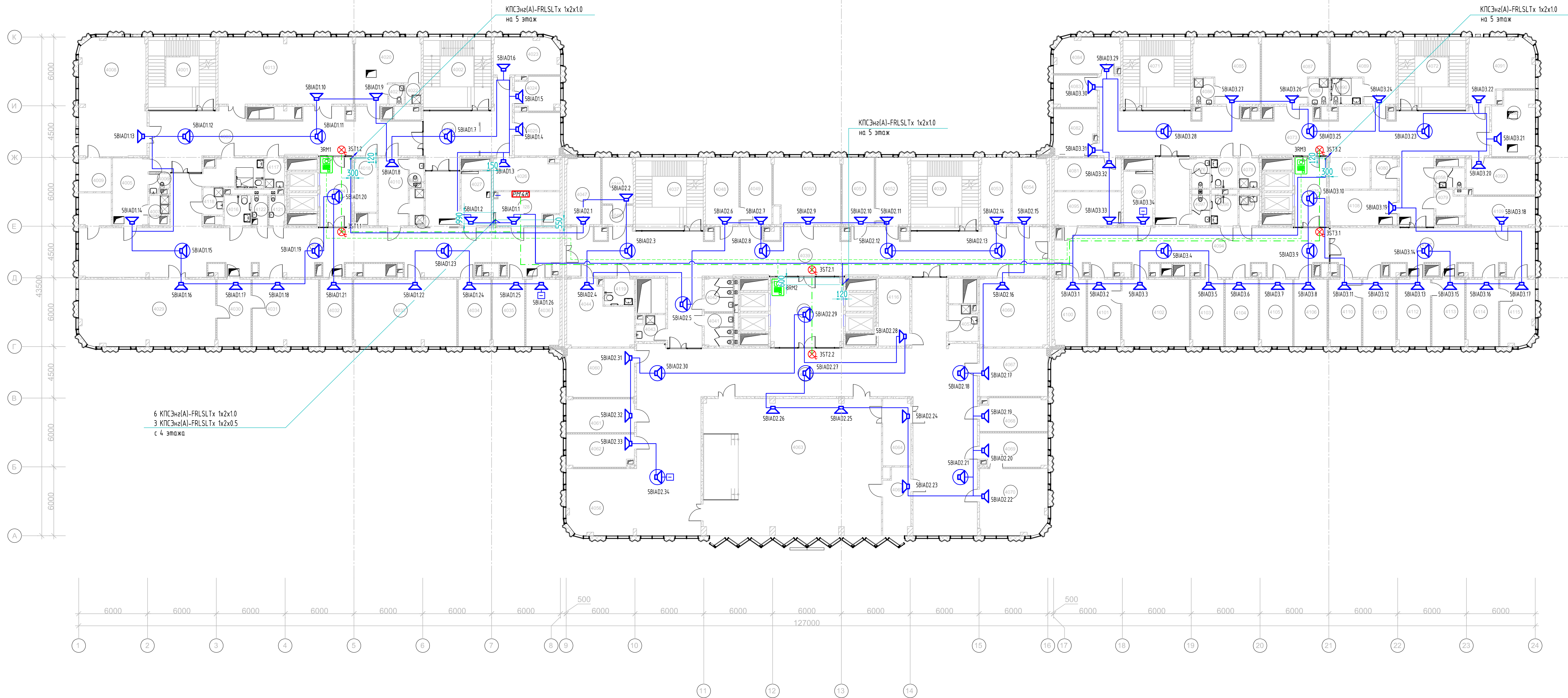
- Подключение приборов вести согласно паспорту и инструкции.
- Точное расположение оборудования уточняется при монтаже.
- Настенные речевые оповещатели (требование СП 3.13130.2009 п.4.4) расположить таким образом, чтобы их верхняя часть была на расстоянии не менее 2,3 м от уровня пола, но расстояние от потолка до верхней части оповещателя должно быть не менее 150 мм.
- Оповещатели крепятся на вертикальной поверхности посредством монтажных отверстий на задней стенке на два самореза, закрученных на расстоянии 100 мм друг от друга (для удобства разметки на клепане упаковочной коробки имеется трафарет крепления).



Маркировка оповещателя:

- BIAD 1.1
- номер оповещателя
- номер зоны оповещения
- вид оповещателя

292/08/23-Р-СОУЗ					
Взрослая поликлиника на 750 посещений для южной части г. Новый Уренгой, в том числе затраты на проектно-изыскательские работы					
3	-	Зам.	120-1125	11.25	
1	-	Зам.	8-0524	07.24	
Изм.	Кол.ч.	Лист	№ док.	Подп.	Дата
Разработал	Неуполоков	05.24			
Проверил	Корчагин	05.24			
Н. Контр.	Орлова	05.24			
Взрослая поликлиника на 750 посещений					
СОУЗ					
План расположения сетей 2 этажа					
ЗПК. проектная компания					



- Адресный релейный модуль
- Оповещатель охранно-пожарный световой стробоскопический
- Абонентское устройство
- Речевой оповещатель настенный
- Речевой оповещатель потолочный
- Кабель линии оповещения
- Кабель линии обратной связи
- Кабель линии питания стробоскопа

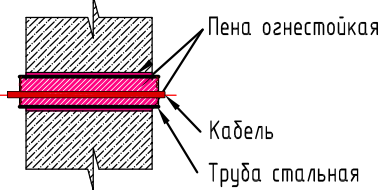
Экспликация помещений четвертого этажа				
Номер	Наименование	Площадь, м²	Кат. пом.	
4001	Лестничная клетка N1	37,82		
4002	Лестничная клетка N2	37,82		
4003	Коридор	94,80		
4004	Лифтовый холл, (зона безопасности МГН)	17,00		
4005	Раздевальная	18,08		
4006	С/у	2,62		
4007	Душевая	2,99		
4008	Зал ЛФК для занятий малых групп	60,10		
4009	Инвентарная	8,23	B3	
4010	Раздевальная	15,31		
4011	Душевая	3,99		
4012	С/у	2,53		
4013	Зал реабилитационной механотерапии с местом для хранения инвентаря	68,60		
4014	Коридор с местом для ожидания	192,33		
4016	Универ. кабина МГН	5,94		
4018	Кладовая расходных материалов	9,25	B4	
4019	Кладовая чистого белья	8,01	B4	
4020	Комната инструктора ЛФК	28,22		
4021	С/у	2,33		
4022	Душевая	2,36		
4023	Кабинет заведующего отделением	18,36		
4024	Комната старшей медсестры	10,68		
4025	Кабинет врача- психолога	14,99		
4026	Комната персонала	16,07		
4027	Электрощитовая	12,29	B3	
4028	Кроссовая	15,13	B3	
4029	Зал физиопроцедур	68,71		
4030	Помещение стерилизации инструментов	17,07		
4031	Кабинет массажа на 3 кушетки	33,46		
4032	Кабинет врача- рефлексотерапевта	16,28		
4033	Кабинет электролечения на 4 кушетки	52,19		
4034	Кабинет врача- физиотерапевта	16,48		
4035	Кабинет логопеда	16,25		
4036	Кабинет для занятия логопедических групп	17,04		
4037	Лестничная клетка N3	37,82		
4038	Лестничная клетка N4	37,82		
4039	Коридор с местом для ожидания	187,28		
4040	Лифтовый холл, (зона безопасности МГН)	38,86		
4041	Уборная персонала Ж	7,13		
4042	Уборная персонала М	7,25		

Экспликация помещений четвертого этажа				
Номер	Наименование	Площадь, м²	Кат. пом.	
4043	ПУИ	5,35	B4	
4044	Медицинский архив	28,01	B3	
4045	Шлюз	4,46		
4046	Комната для приготовления аллергенов	10,88		
4047	Кабинет врача- аллерголога- иммунолога	17,10		
4048	Смотровая	16,91		
4049	Кабинет врача дермато- венеролога	15,90		
4050	Процедурная (в т.ч. забор крови)	32,97		
4051	Кабинет врача дермато- венеролога	16,19		
4052	Манипуляционная (лазер)	16,61		
4053	Кладовая расходных материалов	15,33	B3	
4054	Материальная	17,69	B3	
4055	Коридор	270,38		
4056	Кофе-пойнт	46,16		
4057	ПУИ	7,68	B4	
4058	Уборная персонала	4,38		
4060	Кабинет ИТ поддержки	25,31		
4061	Комната инженерно- технического персонала	17,32		
4062	Кабинет эпидемиологов	16,48		
4063	Конференц-зал	184,02		
4064	Инвентарная	14,21	B3	
4065	Аппаратная	13,53		
4066	Медицинский архив	35,06	B3	
4067	Кабинет главной медсестры	24,82		
4068	Кабинет старшей сестры- хозяйки	16,75		
4069	Комната отдыха	17,08		
4070	Кабинет заведующего поликлиникой	33,83		
4071	Лестничная клетка N5	37,82		
4072	Лестничная клетка N6	37,82		
4073	Коридор с местом ожидания	156,55		
4074	Пост медсестры	10,05		
4075	Лифтовый холл, (зона безопасности МГН)	17,00		
4076	Уборная персонала	4,08		
4077	Уборная посетителя	6,13		
4078	ПУИ	4,60	B4	
4079	Санитарная комната	5,10		
4080	Помещение хранения переносной аппаратуры	6,02	B4	
4081	Архив	16,48	B3	
4082	Помещение приема пищи пациентов	15,41		
4083	Комната старшей медсестры	10,48		
4084	Ординаторская	17,50		

Экспликация помещений четвертого этажа				
Номер	Наименование	Площадь, м²	Кат. пом.	
4085	Палата на 4 койки	29,52		
4086	Санузел	4,05		
4087	Палата на 4 койки	29,70		
4088	Санузел	4,01		
4089	Палата на 2 койки, в т.ч. МГН	26,36		
4090	Универсальная кабина, в т.ч. МГН	6,30		
4091	Манипуляционная	28,74		
4092	Процедурный кабинет	20,27		
4093	Кабинет заведующего отделением	18,82		
4094	Коридор с местом для ожидания	107,43		
4095	Кроссовая	17,18	B3	
4096	Электрощитовая	12,06	B3	
4097	Уборная персонала	4,05		
4098	Уборная посетителей	6,09		
4099	ПУИ	4,58	B4	
4100	Кабинет врача- кардиолога	16,11		
4101	Кабинет врача- ревматолога	16,68		
4102	Манипуляционная	34,13		
4103	Кабинет врача- гематолога	16,57		
4104	Кабинет врача- нефролога	16,68		
4105	Кабинет врача- эндокринолога	16,57		
4106	Кабинет врача- эндокринолога	16,68		
4107	Коридр с местом для ожидания	68,40		
4108	Кладовая расходных материалов	17,72	B3	
4109	Процедурный кабинет	15,22		
4110	Кабинет врача-онколога	16,57		
4111	Перевязочная	16,68		
4112	Кабинет врача- онколога	16,68		
4113	Перевязочная	16,58		
4114	Кабинет врача- онколога	16,28		
4115	Кабинет врача- онколога	17,36		
4116	Кроссовая	15,97	B3	
4117	ПУИ	4,51	B4	
4118	ПУИ	4,19	B4	
4119	Универ. кабина МГН	6,08		
4120	Коридор с местом для ожидания	39,24		
4121	Уборная персонала	3,51		
4122	Уборная персонала	3,55		
4123	Раздевальня МГН с душевой	12,14		
Общий итог		3272,18		

- Подключение приборов вести согласно паспорту и инструкции.
- Точное расположение оборудования уточняется при монтаже.
- Настенные речевые оповещатели (требование (П 3.13130.2009 п.4.4) расположить таким образом, чтобы их верхняя часть была на расстоянии не менее 2,3 м от уровня пола, но расстояние от потолка до верхней части оповещателя должно быть не менее 150 мм.
- Оповещатели крепятся на вертикальной поверхности посредством монтажных отверстий на задней стенке на два самореза, закрученных на расстоянии 100 мм друг от друга (для удобства разметки на клепане упаковочной коробки имеется трафарет крепления).

Схема узла прохода кабелей через стены



Маркировка извещателя:

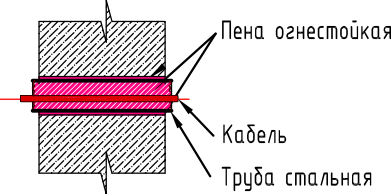
- BIAD 1.1
- номер оповещателя
- номер зоны оповещения
- вид извещателя

					292/08/23-Р-СОУЗ				
3	-	Зам.	120-1125	<i>Евг</i>	11.25	Взрослая поликлиника на 750 посещений			
1	-	Зам.	8-0524	<i>Евг</i>	07.24	для южной части г. Новый Уренгой, в том числе			
Изм. Кол.ч. Лист № док. Подп. Дата						затраты на проектно-изыскательские работы			
Разработал		Неуполоков		<i>Евг</i>	05.24	Взрослая поликлиника на 750 посещений	Стадия	Лист	Листов
Проверил		Корчагин		<i>Евг</i>	05.24		Р	9	
Н. Контр.		Орлова		<i>Евг</i>	05.24	СОУЗ	ЗПК. проектная компания		
План расположения сетей 4 этажа									

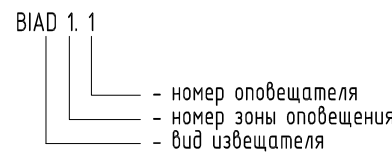
Экспликация помещений пятого этажа			
Номер	Наименование	Площадь, м²	Кат. пом.
5001	Лестничная клетка N2	36,91	
5003	Лифтовый холл	15,97	
5005	Венткамера	266,62	B3
5006	Лестничная клетка N3	36,88	
5007	Лестничная клетка N4	36,88	
5008	Коридор	67,02	
5009	Лифтовый холл	37,00	
5010	Электрощитовая	12,61	B3
5011	Венткамера	71,80	B3
5012	Лестничная клетка N5	36,88	
5013	Коридор	78,65	
5014	Лифтовый холл	15,97	
5015	Электрощитовая	23,35	B3
5016	Венткамеры	62,83	B3
5017	Венткамеры	87,07	B3
5018	Лестничная клетка N6	36,88	
5019	Лестничная клетка N1	36,88	
5021	Венткамера	57,72	B3
Общий итог		1018,10	

- Подключение приборов вести согласно паспортам и инструкциям.
- Точное расположение оборудования уточняется при монтаже.
- Настенные речевые оповещатели (требование СП 3.13130.2009 п.4.4) расположить таким образом, чтобы их верхняя часть была на расстоянии не менее 2,3 м от уровня пола, но расстояние от потолка до верхней части оповещателя должно быть не менее 150 мм.
- Оповещатели крепятся на вертикальной поверхности посредством монтажных отверстий на задней стенке на два самореза, закрученных на расстоянии 100 мм друг от друга (для удобства разметки на клапане упаковочной коробки имеется трафарет крепления).

Схема узла прохода кабелей через стены



Маркировка извещателя:



						292/08/23-Р-СОУЗ			
3	-	Зам.	120-1125	<i>Орлова</i>	11.25	Взрослая поликлиника на 750 посещений			
1	-	Зам.	8-0624	<i>Орлова</i>	07.24	для южной части г. Новый Уренгой, в том числе			
						затраты на проектно-изыскательские работы			
Изм.	Копилка		Лист	№ док	Подп.	Дата			
Разработал			Неуполоков		<i>Орлова</i>	05.24	Взрослая поликлиника	Стадия	Лист
Проверил			Корчагин		<i>Орлова</i>	05.24	на 750 посещений	Р	10
						СОУЗ			
						План расположения сетей 5 этажа			
Н. Контр.			Орлова		<i>Орлова</i>	05.24	ЗПК. проектная компания		

Согласовано

Взам. инв.Н

Подп. и дата

Инв. N Подп.

0183.Р.19

1. Подключение приборов вести согласно паспортам и инструкциям.
2. Точное расположение оборудования уточняется при монтаже.
3. Настенные речевые оповещатели (требование СП 3.13130.2009 п.4.4) расположить таким образом, чтобы их верхняя часть была на расстоянии не менее 2,3 м от уровня пола, но расстояние от потолка до верхней части оповещателя должно быть не менее 150 мм.
4. Оповещатели крепятся на вертикальной поверхности посредством монтажных отверстий на задней стенке на два самореза, закрученных на расстоянии 100 мм друг от друга (для удобства разметки на клапане упаковочной коробки имеется трафарет крепления).

к стойке оповещения взрослой поликлиники
пом. 1051

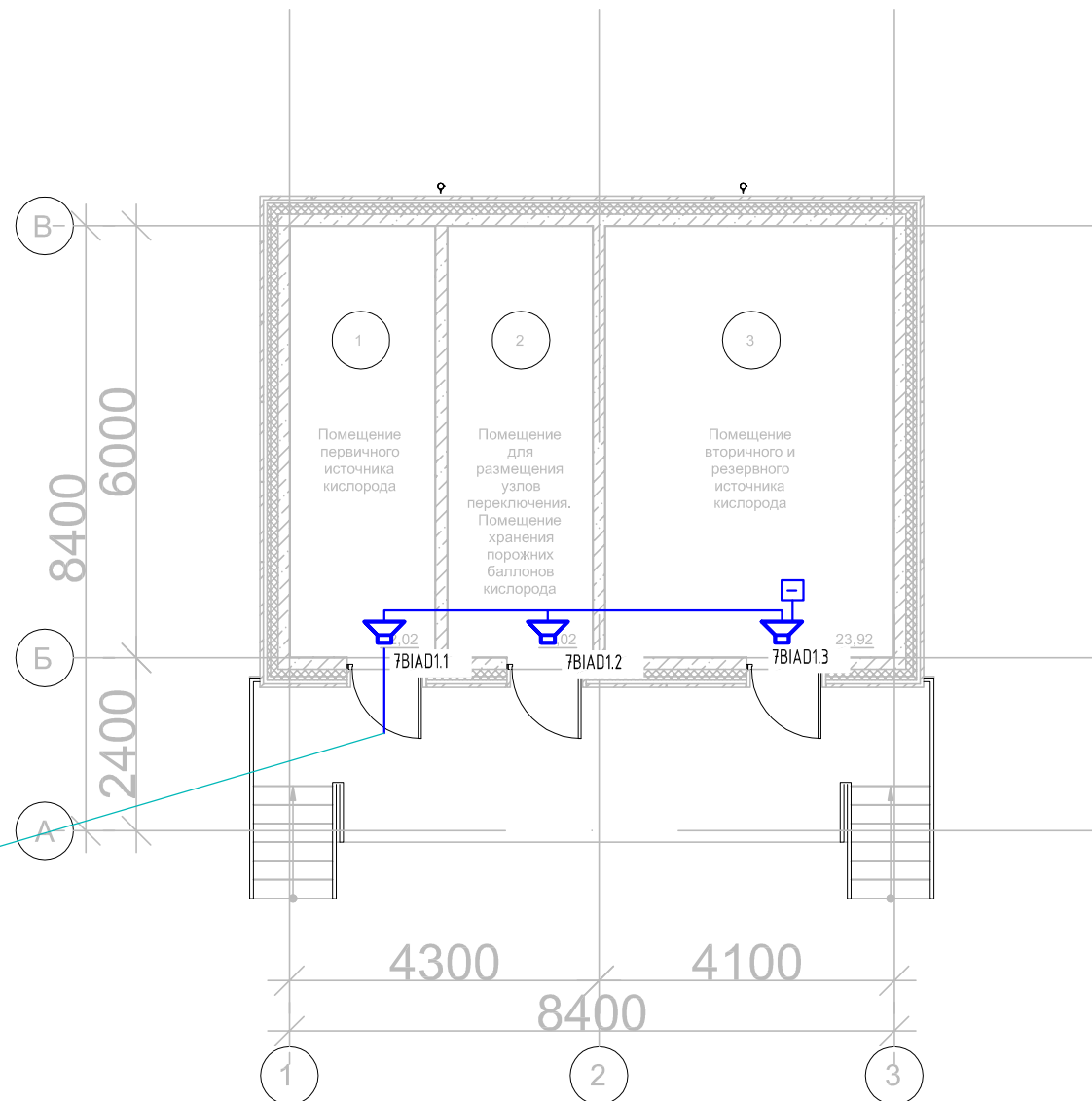
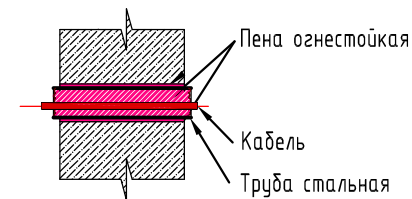


Схема узла прохода кабелей через стены



Маркировка извещателя:

BTM
1BTH 1. 1. 1
- адрес извещателя
- номер АЛС прибора
- номер прибора
- вид извещателя
- номер ЗКПС

Маркировка извещателя:

1BIAD 1. 1
- номер оповещателя
- номер линии оповещения
- вид извещателя
- номер зоны оповещения

292/08/23-Р-СОУЭ

Взрослая поликлиника на 750 посещений
для южной части г. Новый Уренгой, в том числе
затраты на проектно-изыскательские работы

Взрослая поликлиника
на 750 посещений

Стадия	Лист	Листов
Р	11	

План расположения сетей
центрального кислородного пункта

ЗПК.
ПРОЕКТНАЯ КОМПАНИЯ

Согласовано

Обозначение кабеля	Трасса		Участок трассы кабеля, провода	Кабель, провод					
	Начало	Конец		по проекту			проложен		
				Марка	Кол-во, число и сечение жил	Длинна,м	Марка	Кол-во, число и сечение жил	Длинна,м
P01.1	Стойка оповещения , пом. 1051	Оповешатели подвала	В гофр. труде- 250 м	КПСЭнз(А)-FRLSLTx	1x2x1,0	250			
P01.2	Стойка оповещения , пом. 1051	Оповешатели подвала	В гофр. труде- 200 м	КПСЭнз(А)-FRLSLTx	1x2x1,0	200			
P01.3	Стойка оповещения , пом. 1051	Оповешатели подвала	В гофр. труде- 300 м	КПСЭнз(А)-FRLSLTx	1x2x1,0	300			
P02.1	Стойка оповещения , пом. 1051	Оповешатели 1 этажа	В гофр. труде- 300 м	КПСЭнз(А)-FRLSLTx	1x2x1,0	300			
P02.2	Стойка оповещения , пом. 1051	Оповешатели 1 этажа	В гофр. труде- 280 м	КПСЭнз(А)-FRLSLTx	1x2x1,0	280			
P02.3	Стойка оповещения , пом. 1051	Оповешатели 1 этажа	В гофр. труде- 300 м	КПСЭнз(А)-FRLSLTx	1x2x1,0	300			
P03.1	Стойка оповещения , пом. 1051	Оповешатели 2 этажа	В гофр. труде- 280 м	КПСЭнз(А)-FRLSLTx	1x2x1,0	280			
P03.2	Стойка оповещения , пом. 1051	Оповешатели 2 этажа	В гофр. труде- 300 м	КПСЭнз(А)-FRLSLTx	1x2x1,0	300			
P03.3	Стойка оповещения , пом. 1051	Оповешатели 2 этажа	В гофр. труде- 300 м	КПСЭнз(А)-FRLSLTx	1x2x1,0	300			
P04.1	Стойка оповещения , пом. 1051	Оповешатели 3 этажа	В гофр. труде- 280 м	КПСЭнз(А)-FRLSLTx	1x2x1,0	280			
P04.2	Стойка оповещения , пом. 1051	Оповешатели 3 этажа	В гофр. труде- 300 м	КПСЭнз(А)-FRLSLTx	1x2x1,0	300			
P04.3	Стойка оповещения , пом. 1051	Оповешатели 3 этажа	В гофр. труде- 300 м	КПСЭнз(А)-FRLSLTx	1x2x1,0	300			
P05.1	Стойка оповещения , пом. 1051	Оповешатели 4 этажа	В гофр. труде- 280 м	КПСЭнз(А)-FRLSLTx	1x2x1,0	280			
P05.2	Стойка оповещения , пом. 1051	Оповешатели 4 этажа	В гофр. труде- 300 м	КПСЭнз(А)-FRLSLTx	1x2x1,0	300			
P05.3	Стойка оповещения , пом. 1051	Оповешатели 4 этажа	В гофр. труде- 300 м	КПСЭнз(А)-FRLSLTx	1x2x1,0	300			
P06.1	Стойка оповещения , пом. 1051	Оповешатели 5 этажа	В гофр. труде- 100 м	КПСЭнз(А)-FRLSLTx	1x2x1,0	100			
P06.2	Стойка оповещения , пом. 1051	Оповешатели 5 этажа	В гофр. труде- 150 м	КПСЭнз(А)-FRLSLTx	1x2x1,0	150			
P06.3	Стойка оповещения , пом. 1051	Оповешатели 5 этажа	В гофр. труде- 200 м	КПСЭнз(А)-FRLSLTx	1x2x1,0	200			
P07.1	Стойка оповещения , пом. 1051	Оповешатели кислородного пункта	В гофр. труде - 200 м, в пнд труде - 200 м	КПСЭнз(А)-FRLSLTx	1x2x1,0	400			

		Взамен. инв. N	
	Подп. и дата		
Инв. N Подп.	0183.Р.19		

						292/08/23-Р-СОУЭ			
						Взрослая поликлиника на 750 посещений для южной части г. Новый Уренгой, в том числе затраты на проектно-изыскательские работы			
1	-	Зам.	8-0624	<i>Е.А.А.</i>	07.24	Взрослая поликлиника на 750 посещений	Стадия	Лист	Листов
Изм.	Кол.уч.	Лист	№ док.	Подп.	Дата		Р	12.1	
Разработал	Неупокоев			<i>Е.А.А.</i>	05.24				
Проверил	Корчагин			<i>А.В.К.</i>	05.24	Кабельный журнал			
Н. Контр	Орлова			<i>О.В.О.</i>	05.24				

	Обозначение кабеля	Трасса		Участок трассы кабеля, провода	Кабель, провод					
		Начало	Конец		по проекту			проложен		
					Марка	Кол-во, число и сечение жил	Длинна,м	Марка	Кол-во, число и сечение жил	Длинна,м
Согласовано	СОС1.1	Стойка оповещения , пом. 1051	Устройство абонентское пом. 2006	В гофр. труде –37 м, в мини-канале – 3м	КПСЭнг(А)-FRLSLTx	1х2х0,5	40			
	СОС1.2	Стойка оповещения , пом. 1051	Устройство абонентское пом. 2055	В гофр. труде –57 м, в мини-канале – 3м	КПСЭнг(А)-FRLSLTx	1х2х0,5	60			
	СОС1.3	Стойка оповещения , пом. 1051	Устройство абонентское пом. 2086	В гофр. труде –97 м, в мини-канале – 3м	КПСЭнг(А)-FRLSLTx	1х2х0,5	100			
	СОС2.1	Стойка оповещения , пом. 1051	Устройство абонентское пом. 3004	В гофр. труде –42 м, в мини-канале – 3м	КПСЭнг(А)-FRLSLTx	1х2х0,5	45			
	СОС2.2	Стойка оповещения , пом. 1051	Устройство абонентское пом. 3049	В гофр. труде –62 м, в мини-канале – 3м	КПСЭнг(А)-FRLSLTx	1х2х0,5	65			
	СОС2.3	Стойка оповещения , пом. 1051	Устройство абонентское пом. 3080	В гофр. труде –102 м, в мини-канале – 3м	КПСЭнг(А)-FRLSLTx	1х2х0,5	105			
	СОС3.1	Стойка оповещения , пом. 1051	Устройство абонентское пом. 4004	В гофр. труде –47 м, в мини-канале – 3м	КПСЭнг(А)-FRLSLTx	1х2х0,5	50			
	СОС3.2	Стойка оповещения , пом. 1051	Устройство абонентское пом. 4040	В гофр. труде –67 м, в мини-канале – 3м	КПСЭнг(А)-FRLSLTx	1х2х0,5	70			
	СОС3.3	Стойка оповещения , пом. 1051	Устройство абонентское пом. 4075	В гофр. труде –107 м, в мини-канале – 3м	КПСЭнг(А)-FRLSLTx	1х2х0,5	110			
	ST1.1	RM-4K-R3 , пом. 2051	Зона МГН, пом. 2006	В гофр. труде –27 м, в мини-канале – 3м	КПСЭнг(А)-FRLSLTx	1х2х0,5	30			
	ST1.2	RM-4K-R3 , пом. 2051	Зона МГН, пом. 2055	В гофр. труде –47 м, в мини-канале – 3м	КПСЭнг(А)-FRLSLTx	1х2х0,5	50			
	ST1.3	RM-4K-R3 , пом. 2051	Зона МГН, пом. 2086	В гофр. труде –97 м, в мини-канале – 3м	КПСЭнг(А)-FRLSLTx	1х2х0,5	100			
	ST2.1	RM-4K-R3 , пом. 3044	Зона МГН, пом. 3004	В гофр. труде –27 м, в мини-канале – 3м	КПСЭнг(А)-FRLSLTx	1х2х0,5	30			
	ST2.2	RM-4K-R3 , пом. 3044	Зона МГН, пом. 3049	В гофр. труде –47 м, в мини-канале – 3м	КПСЭнг(А)-FRLSLTx	1х2х0,5	50			
	ST2.3	RM-4K-R3 , пом. 3044	Зона МГН, пом. 3080	В гофр. труде –97 м, в мини-канале – 3м	КПСЭнг(А)-FRLSLTx	1х2х0,5	100			
	ST3.1	RM-4K-R3 , пом. 4028	Зона МГН, пом. 4004	В гофр. труде –27 м, в мини-канале – 3м	КПСЭнг(А)-FRLSLTx	1х2х0,5	30			
	ST3.2	RM-4K-R3 , пом. 4028	Зона МГН, пом. 4040	В гофр. труде –47 м, в мини-канале – 3м	КПСЭнг(А)-FRLSLTx	1х2х0,5	50			
	ST3.3	RM-4K-R3 , пом. 4028	Зона МГН, пом. 4075	В гофр. труде –97 м, в мини-канале – 3м	КПСЭнг(А)-FRLSLTx	1х2х0,5	100			
	RM1	Стойка оповещения , пом. 1051	Пульт микрофонный пом. 1077	В мини-канале –20 м	U/UTP Cat5e PVCLS нг(А)-FRLSLTx	4х2х0,52	20			
Взамен. инф. N										
Инф. N Подп.	0183.Р.19									

						292/08/23-Р-С0УЗ				Лист
1	-	Зам.	8-0624		07.24					12.2
Изм.	Кол.уч.	Лист	№ док.	Подп.	Дата					

Согласовано


Взамен. инв.Н

Подп. и дата

Инв. Н Подп.

0183.Р.19

Позиция	Наименование и техническая характеристика	Тип, марка, обозначение документа опросного листа	Код оборудования, изделия, материала	Завод- изготовитель	Единица измерения	Кол-во	Масс един., кг	Примечание
	Оборудование и материалы СОУЭ							
	Прибор управления оповещением и эвакуацией пожарный	SONAR RACK SPM 36U Ш-15-14		000 «Сонар»	шт.	1		
	Конвертер DAP-IP	Sonar SNCA-8002		000 «Сонар»	шт.	1		
	Пульт микрофонный	Sonar SRM-7020		000 «Сонар»	шт.	1		
	Фильтр оконечный для трансляционной линии при контроле линии переменным током	Sonar SFT-2300-M		000 «Сонар»	шт.	19		
	Блок связи	META 19555		META	шт.	1		
	Устройство абонентское	META 18556 исп. Н		META	шт.	9		
	Источник питания	ИБЗПР 24/1,5 2x7 -Р БР (К1)		000 «КБ Пожарной Автоматики»	шт.	7		
	Аккумуляторная батарея 12В, 7 Ахч	DTM 1207		Delta	шт.	2		
	Громкоговоритель трансляционный настенный	Sonar SWS-106-103		000 «Сонар»	шт.	368		
	Акустическая система потолочная	Sonar SCS-106-103		000 «Сонар»	шт.	124		
	Оповещатель охранно-пожарный световой стробоскопический	Маяк-12-СТ		Электротехника и Автоматика	шт.	18		

						292/08/23-Р-СОУЭ.СО				
						Взрослая поликлиника на 750 посещений для южной части г. Новый Уренгой, в том числе затраты на проектно-изыскательские работы				
3	-	Зам.	120-1125	<i>Дав</i>	11.25					
Изм.	Кол.уч.	Лист	№ док.	Подп.	Дата					
Разработал	Неупокоев			<i>Дав</i>	05.24	Взрослая поликлиника на 750 посещений		Стадия	Лист	Листов
Проверил	Корчагин			<i>А.С.Смирнов</i>	05.24			Р	1	2
				<i>Орлова</i>						
Н. Контр	Орлова			<i>Орлова</i>	05.24	Спецификация оборудования, изделий и материалов				

[illegible]